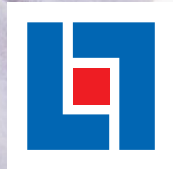


Fullmäktige

- så fungerar det



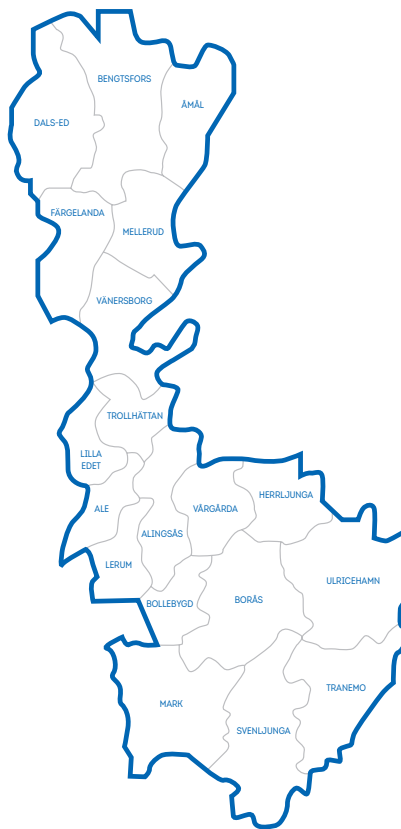


Länsförsäkringar Älvsborg – lokalt och kundägt

Länsförsäkringar Älvsborg är ett lokalt och kundägt bolag. Alla sakförsäkringskunder i bolaget blir automatiskt ägare. Det betyder att våra kunders och våra ägares intressen är desamma – och att det är självklart för oss att det är kundernas långsiktiga intressen som alltid kommer först. Vi har inga externa aktieägare som ska ta del av vinsten. Men de år som bolaget gör ett bra överskott kan pengarna betalas tillbaka till kunderna i form av återbäring.

Vi bor där du bor

Det ömsesidiga ägandet skapar en djup förankring i regionen som ger oss ett naturligt och självklart samhällsengagemang. För vi bor där du bor. Eller som vår vision lyder – Tillsammans skapar vi trygghet och förverkligar drömmar. Hela basen för vår verksamhet bygger på att våra kunder ska känna sig trygga i vardagen – både i medgång och i motgång. Men också



att de ska kunna ta vara på möjligheterna och förverkliga sina idéer och drömmar genom hela livet. Vår vision skapar mening och engagemang hos oss som jobbar här – och gör att vi hela tiden måste anstränga oss lite mer om vi ska leva upp till visionen även imorgon. Vill du vara med?

Fullmäktige

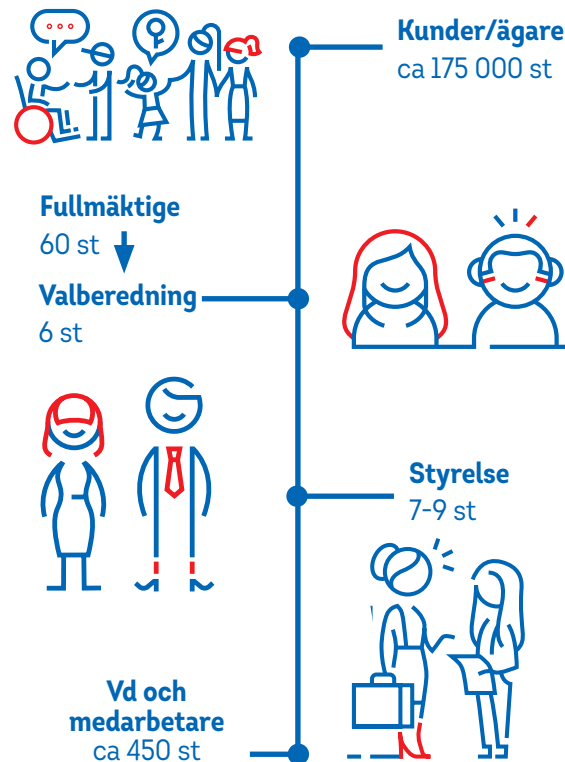
I det kundägda Länsförsäkringar Älvsborg sker allt med utgångspunkt i det som är viktigt för kunden. Kundernas intressen företräds via ledamöterna i fullmäktige på bolagsstämman, som är bolagets högsta beslutande organ.

Fullmäktige behandlar bland annat följande vid årsstämman:

- Fastställer resultat och balansräkning.
- Disponerar beträffande bolagets vinst eller förlust.
- Beslutar om ansvarsfrihet för styrelsen och verkställande direktören.
- Utser revisor för granskning av styrelsens och verkställande direktörens förvaltning samt bolagets årsredovisning och räkenskaper.
- Utser ordförande och ledamöter i styrelse, valberedning samt nomineringskommitté.

Det är sedan styrelsens uppgift att utse vd för att leda verksamheten. Genom fullmäktige ges kunderna möjlighet att engagera sig i bolaget och dess utveckling. Ledamöterna i fullmäktige väljs av sakförsäkringskunderna vid lokala val

och sammansättningen ska vara ändamålsenlig och i största möjliga mån spegla försäkringskollektivet.





Bolagsstämman är Länsförsäkringar Älvsborgs högsta beslutande organ.

Fullmäktiges uppdrag

Kundernas engagemang är en stor tillgång för bolaget. Varje ledamot i fullmäktige är förtroendevald av försäkringstagarna med uppgift att representera dessa från 19 kommuner inom Länsförsäkringar Älvsborgs område på årsstämman.

I uppdraget ligger att vara lyhörd för frågeställningar från kunder/ägare samt att sprida kännedom om att bolaget har en ömsesidig bolagsform (kundägt) och värdet av detta. Fullmäktige får dock inte lämna råd gällande bolagets produkter och tjänster.

Genom fullmäktiges ledamöter ges möjlighet till en viktig dialog och återkoppling som skapar nytta för bolaget och kunderna. Till bolagsstämman kallas samtliga ledamöter i fullmäktige. Fullmäktige har rätt att få ett ärende prövat på stämman om man lyfter frågan skriftligt och i så god tid att den kan biläggas med kallelsen.



Dalsland	Älvdalen	Mittenälvsborg	Borås	Östra	Södra
Åmål Dals-Ed Bengtstors Färgelanda Mellerud	Vänersborg Trollhättan Lilla Edet	Ale Alingsås Lerum Vårgårda	Borås Bollebygd	Ulricehamn Herrljunga	Mark Svenljunga Tranemo

Utöver bolagsstämman hålls ett gemensamt höstmöte samt 1-2 halvdagsmöten per år där ledamöterna förväntas närvara och delta aktivt. Syftet med dessa möten är att ge möjlighet till dialog mellan bolaget, styrelse och fullmäktige och för att bidra till ledamöternas engagemang och kunskap kring bolagets verksamhet och utveckling. På så vis ges fullmäktige en kontinuerlig avstämning på att verksamheten leds på ett sätt som tillgodoser kundernas krav och förväntningar. Utöver dessa möten skickas också information ut via digitala nyhetsbrev två gånger per år.

Indelning

Länsförsäkringar Älvsborgs geografiska område är indelat i sex regioner. Antalet ledamöter i fullmäktige ska vara 60. Val till fullmäktige sker årligen och för två regioner per år. Antalet ledamöter per region är proportionerligt mot

antalet sakförsäkringstagare i regionen. Alla sakförsäkringstagare har rätt att delta i, eller föreslå kandidater till fullmäktigevalet för sin kommun. Som sakförsäkringskund kan man nominera sig själv eller annan kandidat under aktuell nomineringsperiod.

Valperiod

I två regioner per år genomförs val för att välja ledamöter för en kommande treårsperiod. Ledamöternas mandat påbörjas vid ordinarie bolagsstämma det år valet ägt rum. Val ska hållas senast en månad före fullmäktiges mandatperiod går ut, dvs vid årsstämman. Normalt hålls fullmäktigeval i januari.

Hur går valet till?

Det är sakförsäkringsskunderna som väljer fullmäktigeledamöter och valprocessen är indelat i två steg: nominering i september och val i

januari. Man kan via en digital nomineringsprocess på bolagets hemsida föreslå sig själv eller någon annan kandidat till fullmäktige i någon av de regioner som står för val. Samtliga nominerade lämnas över till nomineringskommittén som arbetar med urvalet och endast den som föreslås av nomineringskommittén kan kandidera till och väljas in i fullmäktige. Styrelseledamöter, anställda, försäkringsförmedlare eller franchisetagare i Länsförsäkringar Älvsborg är inte valbara och kan inte nomineras till fullmäktigeval. En ledamot av fullmäktige får inte heller ha annat uppdrag som konkurrerar med bolagets verksamhet eller som på annat sätt kan innebära en intressekonflikt.

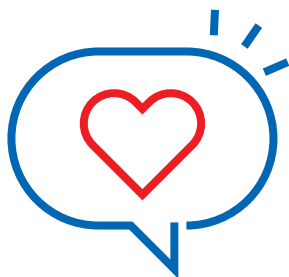


Även valet till fullmäktige genomförs med en digital process på vår hemsida där man som ägare har möjlighet att rösta på någon eller några av nomineringskommitténs föreslagna kandidater inom sin region. Varje ägare som deltar har rösträtt och valet avgörs genom röstövertikt. Vid lika röster avgörs valet genom lottning. Inbjudan till valprocessen sker via epost samt på bolagets hemsida. Valet är öppet för alla sakförsäkringskunder i den region (de kommuner) som är aktuella för val.

Företräder ägarnas intressen

Du som sitter i fullmäktige företräder Länsförsäkringar Älvsborgs ägare på årsstämman, det vill säga alla kunder som har en gällande sakförsäkring hos oss. Som fullmäktigeledamot ska du därför vara folkbokförd och väl etablerad i den kommun du representerar med en god och bred kontaktyta med bolagets kunder/ägare. Det är genom dig, som vald representant i fullmäktige, som kunderna utövar aktiv påverkan.

Tack för att du är med och formar vår framtid!



Nära dig - för all tid!