

Fullmäktige

- så fungerar det.





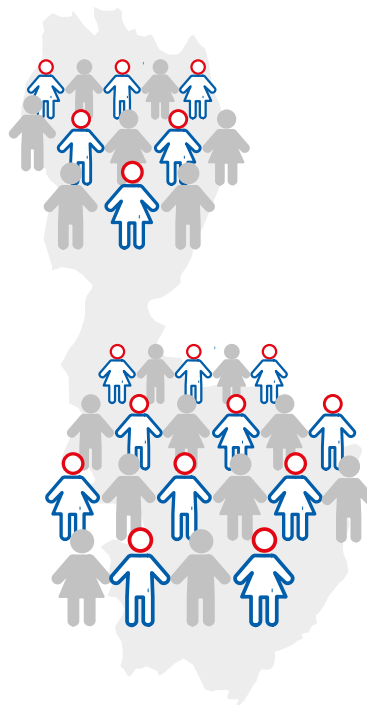
Länsförsäkringar Älvsborg – lokalt och kundägt

Länsförsäkringar Älvsborg är ett lokalt kundägt bolag. Våra kunder är våra enda ägare. Det betyder att våra kunders och våra ägares intressen är desamma – och att det är självklart för oss att det är kundernas långsiktiga intressen som alltid kommer först. Vi har inga externa aktieägare som ska ta del av vinsten. Men de år som bolaget gör ett bra överskott kan pengarna betalas tillbaka till kunderna i form av återbäring. Alla sakförsäkringskunder i bolaget blir automatiskt ägare.

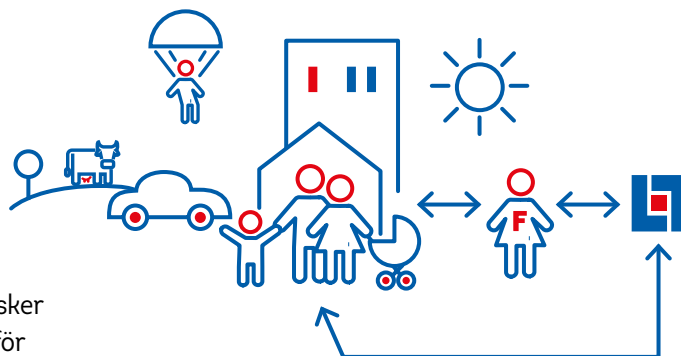
Vi bor där du bor

Det ömsesidiga ägandet skapar en djup förankring i regionen som ger oss ett naturligt och självklart samhällsengagemang. För vi bor där du bor. Eller som vår vision lyder – Tillsammans skapar vi trygghet och förverkligar drömmar. Hela basen för vår verksamhet bygger på att våra

kunder ska känna sig trygga i vardagen – både i medgång och i motgång. Men också att de ska kunna ta vara på möjligheterna och förverkliga sina idéer och drömmar genom hela livet. Vår vision skapar mening och engagemang hos oss som jobbar här – och gör att vi hela tiden måste anstränga oss lite mer om vi ska leva upp till visionen även imorgon. Vill du vara med?



Fullmäktige



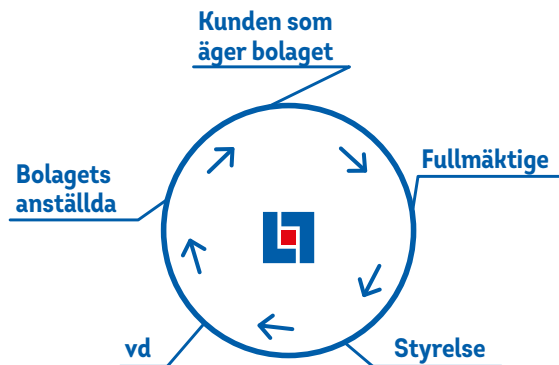
I det kundägda Länsförsäkringar Älvsborg sker allt med utgångspunkt i det som är viktigt för kunden. Kundernas intressen företräds via ledamöterna i fullmäktige på bolagsstämman, som är bolagets högsta beslutande organ.

På bolagsstämman väljer fullmäktige Länsförsäkringar Älvsborgs styrelse. Det är sedan styrelsen som utser vd. Genom fullmäktige har kunderna möjlighet att engagera sig i bolaget

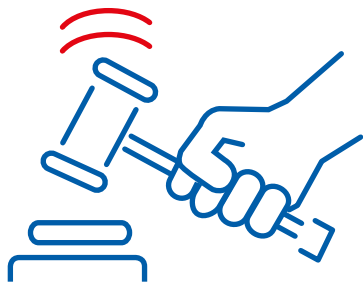
och dess utveckling. Ledamöterna i fullmäktige utses av kunderna vid lokala val.

Vad innebär uppdraget i fullmäktige?

Kundernas engagemang är en stor tillgång för bolaget. Som ledamot i fullmäktige bevakar och företräder du kundernas intressen i bolaget och har möjlighet att påverka. Det innebär att du är lyhörd för kundernas behov och önskemål och framför dem till bolagets ledning. Genom fullmäktiges ledamöter ges möjlighet till en viktig dialog och återkoppling som skapar nytta för bolaget och kunderna.



Till bolagsstämman kallas alla ledamöter i fullmäktige. Men endast ordinarie ledamöter har rösträtt vid eventuell votering. Fullmäktige har rätt att få ett ärende prövat på stämman om man



Bolagsstämman är Länsförsäkringar Älvsborgs högsta beslutande organ.

lyfter frågan skriftligt och i så god tid att den kan tas med i kallelsen.

Utöver bolagsstämman hålls minst ett fullmäktigemöte per år som både ordinarie ledamöter och suppleanter är välkomna till. Syftet med dessa möten är att ge möjlighet till dialog och att ta del av information om bolagets utveckling. På så vis stämmer fullmäktige kontinuerligt av att verksamheten leds på ett sätt som tillgodoser

kundernas krav och förväntningar.

Andra aktiviteter kan förekomma under året och information skickas ofta ut via digitala nyhetsbrev.

Indelning

Bolaget har delat in Älvsborg i sex regioner. Antalet ordinarie ledamöter i fullmäktige ska vara 40. Val till fullmäktige sker årligen och för två regioner per år. Antalet ledamöter per region är proportionerligt mot antalet försäkringstagare i regionen. Alla försäkringstagare har rätt att delta i fullmäktigevalet för sin kommun och föreslå kandidater. Som kund kan man, via den fullmäktige som representerar kommunen man bor i, föra fram förslag till bolaget. Alternativt lämna förslag direkt till bolaget via exempelvis kontorschef.

Dalsland	Ätvdalen	Mittensälvsborg	Borås	Östra	Södra
Ämål	Vänernborg	Lerum	Borås	Ulricehamn	Mark
Dals Ed	Trollhättan	Alingsås	Bollebygd	Herrljunga	Svenljunga
Bengtstors	Lilla Edet	Vårgårda			Tranemo
Färgelanda		Ale			
Mellerud					



Valperiod

Två regioner per år väljer ledamöter för en treårsperiod. Ledamöternas mandat påbörjas vid ordinarie bolagsstämma det år valet ägt rum. Val ska hållas senast en månad före fullmäktiges mandatperiod går ut, dvs vid årsstämman. Normalt hålls fullmäktigeval i slutet av januari eller början av februari.

Hur går valet till?

Det är sakförsäkringskunderna som väljer fullmäktigeledamöter på valmötet genom att ta ställning till nomineringskommitténs förslag. Varje ägare som deltar i mötet har en rösträtt och valet avgörs av röstövertikt. Vid lika röster avgörs valet genom lottning. Styrelseledamöter, anställda, försäkringsförmedlare eller franchise-tagare i Länsförsäkringar Älvsborg är inte valbara.

Inbjudan till valmöte sker via e-post samt på bolagets webbplats. Valmötena är offentliga och alla sakförsäkringskunder i den region som står för val är välkomna.

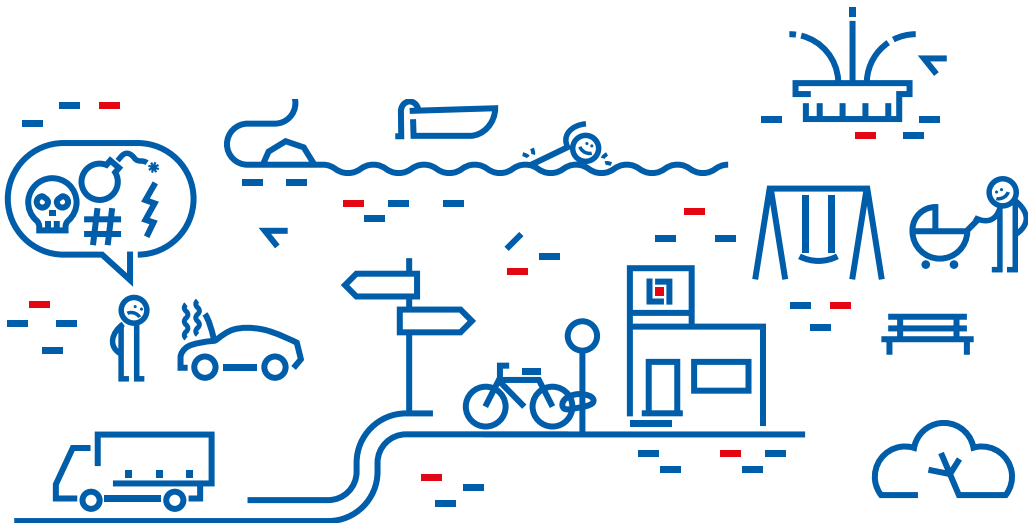
Företräder ägarnas intressen

Du som sitter i fullmäktige företräder Länsförsäkringar Älvsborgs ägare, det vill säga alla kunder som har en sakförsäkring hos oss. Varje fullmäktigeledamot ska därför vara en god ambassadör för bolaget och ha en bra och bred kontakt med bolagets kunder/ägare. Det är genom dig, som vald representant i fullmäktige, som kunderna utövar aktiv påverkan.

Tack för att du är med och formar vår framtid!



Läs mer om fullmäktige och
valberedning på vår hemsida
lansforsakringar.se/alvsborg/om-oss/





Vi finns alltid nära dig.